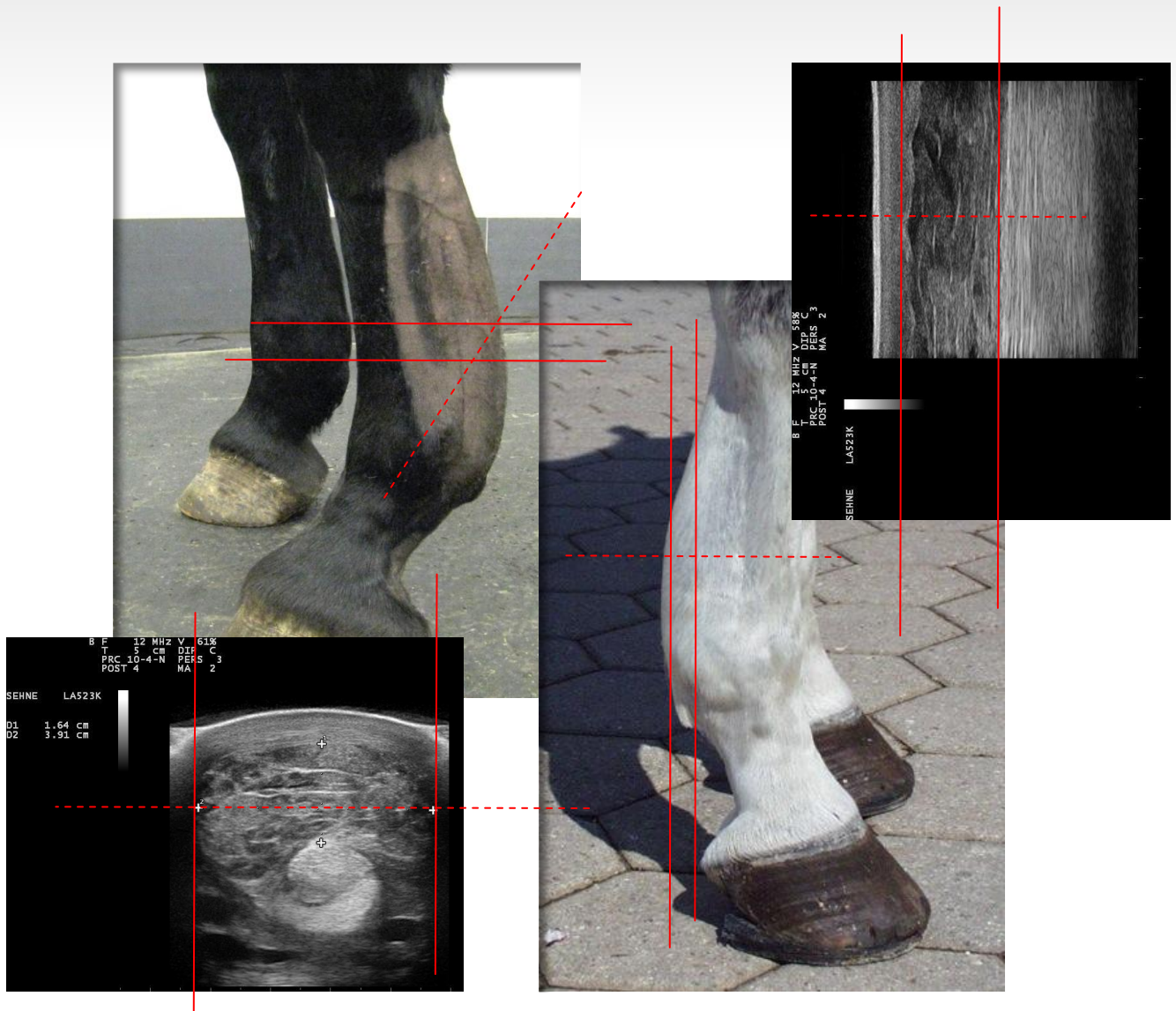


SEHNENVERLETZUNGEN



Sehnenverletzungen passieren plötzlich...
Die Heilung ist langwierig, die Behandlung aufwändig und kostspielig.

In unserer Klinik läuft z.Zt. eine geförderte Studie über die akuten Verletzungen der oberflächlichen Beugesehnen. Lesen Sie, wie Sie mit Ihrem Pferd ein Teil dieser Studie sein können, wenn das Unverhoffte passiert!

Aushang für Infotafel am Stall

Dies ist ein Infolyer über eine klinische Studie, welche sich im Rahmen einer Doktorarbeit mit akuten (frisch entstandenen) Schäden der oberflächlichen Beugesehne beim Pferd beschäftigt und gegenwärtig in der Pferdeklinik St. Georg in Trier und der veterinärmedizinischen Fakultät der Universität Leipzig stattfindet.

In der Studie werden zwei Medikamente miteinander verglichen. Zum einen ist das die schon seit längerer Zeit bekannte und bewährte Hyaluronsäure, und zum anderen ein innovatives Medikament - das sog. IRAP - aus dem Bereich der regenerativen Medizin. Es werden insges. **20 Patienten** benötigt, im Alter zwischen 3 und 18 Jahren.

Falls Sie eine vermeintliche Sehnenverletzung bei Ihrem Pferd bemerken - gleichwohl ob an den vorderen oder hinteren Gliedmaßen - und Interesse an einer guten Behandlung haben, sollten sie schnell Ihren Haustierarzt kontaktieren. Der Kollege kann vor Ort entscheiden, ob dies ein Fall für die Studie ist. Idealerweise sollten die Patienten schon an dem Tag der Verletzungsentstehung - jedoch spätestens am dritten Tag danach - in unserer Pferdeklinik eintreffen.

Die Studienteilnahme bedeutet für Sie und Ihr Pferd eine erstklassige Behandlung in Verbindung mit maximaler Sorgfalt in der Diagnostik, Therapie und nachhaltiger Heilungsbegleitung zum minimalen Preis!

Die überwiesenen Patienten werden in der Pferdeklinik St. Georg in Trier sofort nach Eintreffen untersucht. Sind die vorgegebenen Kriterien erfüllt, wird der Patient in die Studie aufgenommen.

Die Teilnahme an der Studie setzt eine schriftliche Erklärung voraus, dass Sie mit den Studienbedingungen einverstanden sind und dass sie sich bis zum Ende der Behandlung (12 Wochen) strikt an den vorgegebenen Behandlungsplan halten.

Die Eingangsuntersuchung setzt sich aus einer umfangreichen Lahmheitsuntersuchung und einer detaillierten Ultraschalluntersuchung der verletzten und der gesunden gegenüberliegenden Gliedmaße, zusammen. Im Anschluss erfolgt die erste Behandlung entweder mit Na-Hyaluronat oder mit IRAP per Zufallsprinzip. Da diese Studie „verblindet“ durchgeführt wird, werden weder Sie noch der Doktorand bis zum Abschluss der Studie darüber informiert, welches der beiden Medikamente ihr Pferd bekommt. Beide Medikamente werden 3 Mal in einer Woche ultraschallgeleitet in den Sehnen Schaden verabreicht.

Ihre Pferdeklinik informiert Sie



Die Teilnahme an der Studie beinhaltet einen 7tägigen Klinikaufenthalt, während dessen die Patienten täglich auf das Genaueste untersucht werden: jeder tägliche Untersuchungsgang entspricht seinem Umfang nach der Eingangsuntersuchung. Bei der ersten ambulanten Nachuntersuchung, nach 2 Wochen, wird zusätzlich ein spezielles Ultraschallverfahren eingesetzt, welches die neuentstandene Durchblutung in der Sehne überprüft.

Bis zum Ende der Studie sollten die Patienten noch zwei Mal - zu festen Nachuntersuchungsterminen - jeweils im Abstand von vier Wochen ambulant in der Klinik vorgestellt werden.

Und nun zu den Kosten...

Die Summe der geplanten Untersuchungen, Behandlungen, verabreichten Medikamente, sowie des einwöchigen Klinikaufenthalts mit den anschließenden, drei ambulanten Nachuntersuchungen, entspricht einem finanziellen Aufwand von 2.600,- €.

Für die Teilnahme an der Studie bieten wir Ihnen das Gesamtpaket zu einem Preis von 650,- €

welche einmalig nach dem Behandlungsbeginn zu entrichten sind. **Sollte Ihr Pferd nach der Eingangsuntersuchung in der Klinik nicht in die Studie aufgenommen werden, erhalten Sie dennoch eine erstklassige Sehnendiagnostik (inklusive Ultraschall) zum absoluten Niedrigpreis von 65,- € und eine Rücküberweisung zu Ihrem Haustierarzt mit einem „maßgeschneiderten“ Therapievorschlag.**

Bei Interesse und Fragen können Sie sich gerne an die Pferdeklinik St. Georg in Trier, oder Ihren Haustierarzt wenden. Unser Klinikteam freut sich, im Falle des Falles von Ihnen zu hören.



Pferdeklinik St. Georg in Trier
Metternichstr. 9
54292 Trier

Tel. +49 (0) 651. 99 49 14-0

info@pferdeklunik-trier.de
www.pferdeklunik-trier.de

UNSERE KLINIK IST UNSER TEAM

... WEIL FÜR IHR PFERD JEDER VON UNS WICHTIG IST

HERZLICH WILLKOMMEN IN IHRER PFERDEKLINIK ST. GEORG IN TRIER

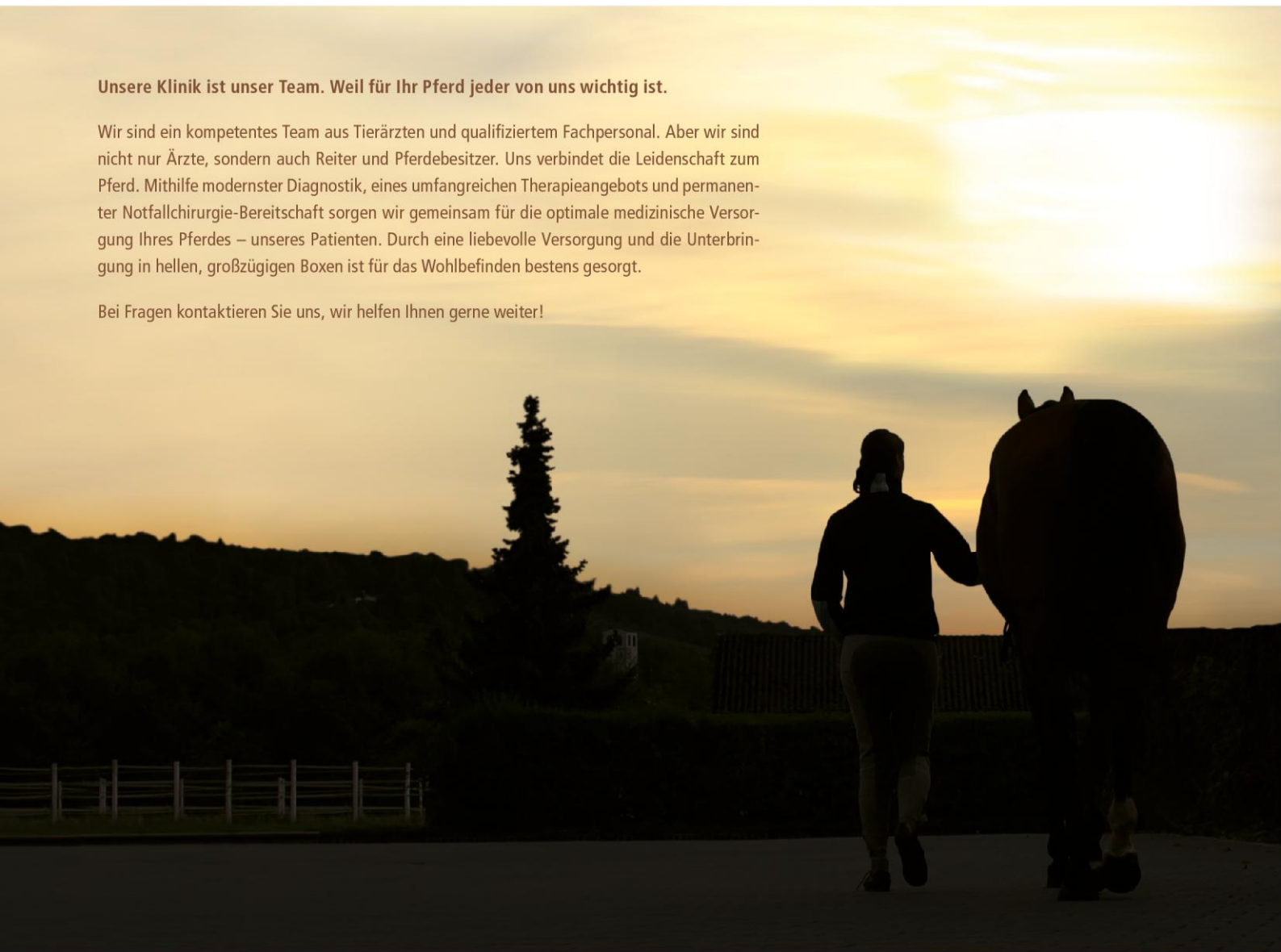


PFERDEKLINIK
ST. GEORG IN TRIER

Unsere Klinik ist unser Team. Weil für Ihr Pferd jeder von uns wichtig ist.

Wir sind ein kompetentes Team aus Tierärzten und qualifiziertem Fachpersonal. Aber wir sind nicht nur Ärzte, sondern auch Reiter und Pferdebesitzer. Uns verbindet die Leidenschaft zum Pferd. Mithilfe modernster Diagnostik, eines umfangreichen Therapieangebots und permanenter Notfallchirurgie-Bereitschaft sorgen wir gemeinsam für die optimale medizinische Versorgung Ihres Pferdes – unseres Patienten. Durch eine liebevolle Versorgung und die Unterbringung in hellen, großzügigen Boxen ist für das Wohlbefinden bestens gesorgt.

Bei Fragen kontaktieren Sie uns, wir helfen Ihnen gerne weiter!



ANFAHRT

Pferdeklinik St. Georg in Trier
Metternichstraße 9
54292 Trier

Tel. +49 (0) 6 51 . 99 49 14 - 0

info@pferdeklunik-trier.de
www.pferdeklunik-trier.de

Termine nach Vereinbarung.



In Notfällen sind wir
24 Stunden für Sie da.

